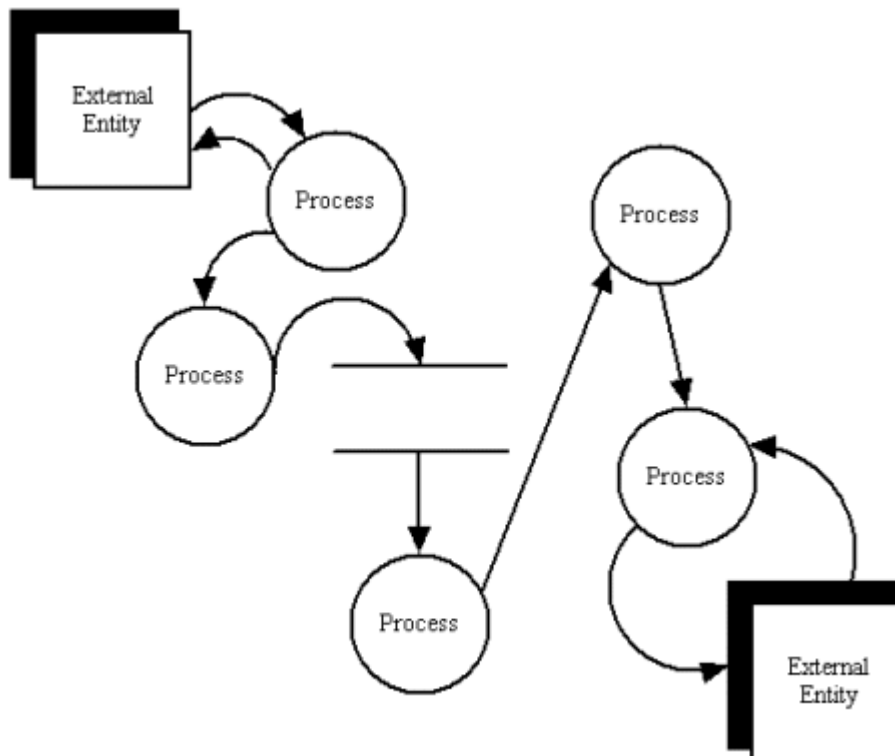


## COMO DESENHAR DIAGRAMAS DE FLUXO DE DADOS

### O que são Diagramas de Fluxo de Dados ?

Diagramas de Fluxo de Dados mostram como os dados são processados pelo sistema em termos de entradas e saídas.

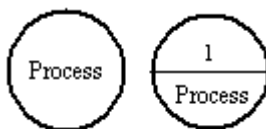


*Diagrama de Fluxo de Dados*

### Notações de Diagramas de Fluxo de Dados

Existem 2 notações diferentes para Diagramas de Fluxo de Dados: *Yourdon & Coad* ou *Gane & Sarson*.

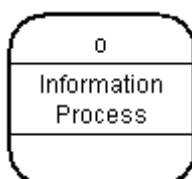
#### Processos



*Yourdon and Coad*  
*Notação de Processo*

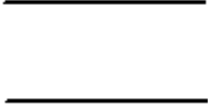
#### Processo

Um processo transforma um fluxo de dados de entrada em um fluxo de dados de saída.

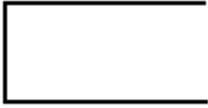


*Gane and Sarson*  
*Notação de Processo*

## Depósitos de Dados



*Yourdon and Coad*  
Notação de Depósito de Dados

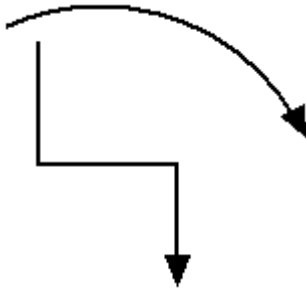


*Gane and Sarson*  
Notação de Depósito de Dados

## Depósito de Dados

Depósitos de Dados são repositórios de dados do sistema. Algumas vezes eles são também referenciados como arquivos ou tabelas.

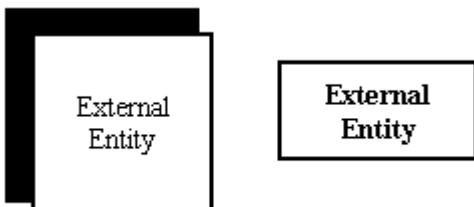
## Fluxos de Dados



## Fluxo de Dados

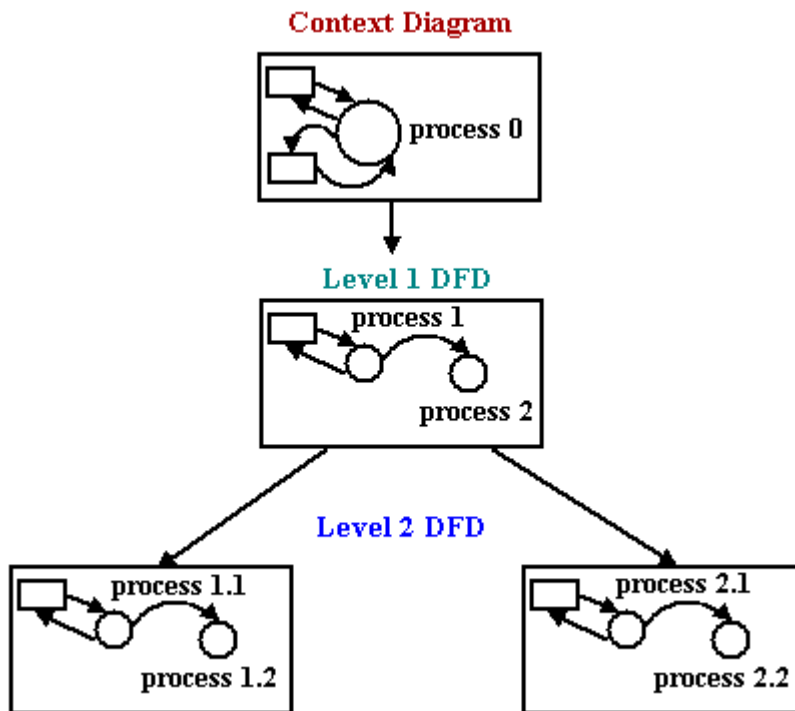
Fluxos de dados são conexões através das quais fluem pacotes de informação. Nomeie-os com o nome dos dados que fluem através deles.

## Entidades Externas



## Camadas de Diagramas de Fluxo de Dados

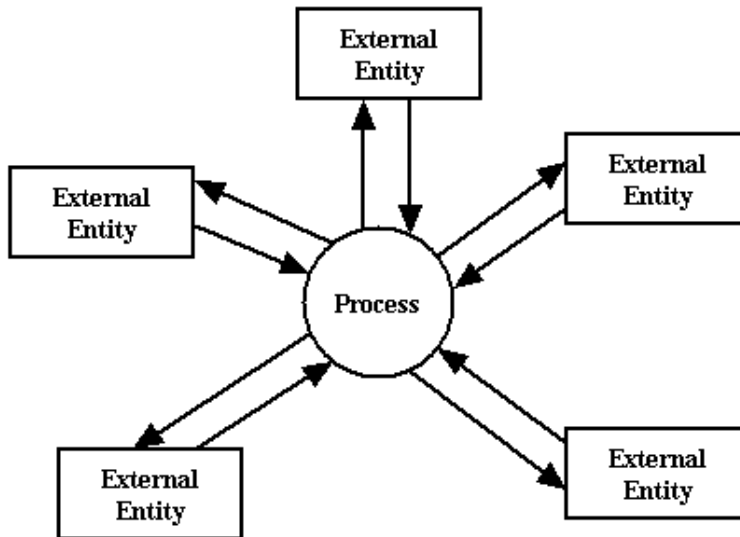
Desenhe os Diagramas de Fluxo de Dados em várias camadas aninhadas. Um simples nó de processo em um diagrama de alto nível pode ser expandido para mostrar um Diagrama de Fluxo de Dados mais detalhado. Desenhe primeiro o Diagrama de Contexto (DFD Nível 0), seguido pelas várias camadas do Diagrama de Fluxo de Dados.



*Estrutura de Camadas de Diagramas*

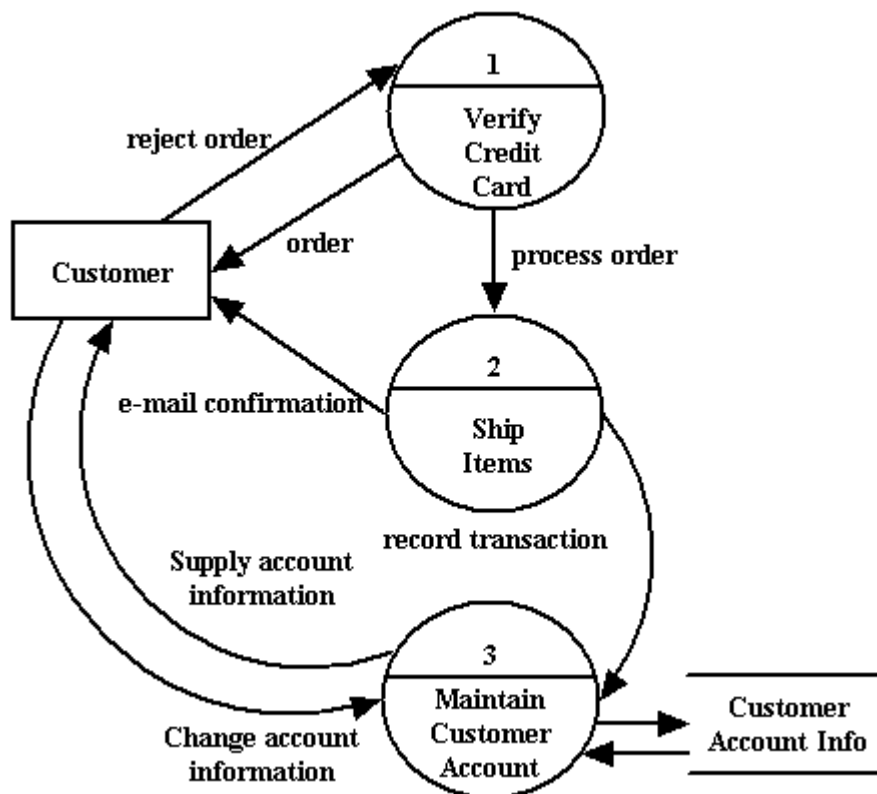
## Diagramas de Contexto

Um Diagrama de Contexto é um Diagrama de Fluxo de Dados de primeiro nível (também conhecido com nível 0). Ele contém apenas 1 nó de processo (Processo 0) que generaliza a função de todo o sistema e o relaciona com as Entidades Externas.



### Níveis de DFDs

O primeiro nível do DFD mostra os processo principal do sistema. Cada um destes processos pode ser quebrado em processos menores até atingir o nível de pseudo-coódigo.



*Exemplo de um Diagrama de Fluxo de Dados de primeiro nível*