

Aplicação MDI com ADO Express (ADOX)

Introdução

Uma aplicação MDI permite a criação de vários formulários dentro de um formulário principal, sendo uma das formas mais comuns de interface de Sistemas de Informação. O Delphi pode criar automaticamente um aplicação MDI através da opção:

File – New – Other – Projects – MDI Application

A aplicação MDI criada desta forma já vem com exemplos de várias técnicas de programação em ambiente MDI. Pode-se também criar uma aplicação MDI definindo a propriedade **FormStyle** como "fsMDIChild", a partir de uma aplicação normal criada por:

File – New - Application

O componente "MainMenu1" permite criar o menu principal do sistema, bastando clicar 2 vezes no componente. Usualmente cria-se um menu de nome "Arquivo" onde serão abertas as várias telas de acesso as tabelas do Banco de Dados. Basta digitar um nome na propriedade "Caption" e, eventualmente, redefinir o nome do menu na propriedade "Name". Ao clicar na opção será aberto um método para tratamento do evento que usualmente tem a seguinte forma (supondo um menu para acessar a tabela Departamentos):

uses

frmDepartamento;

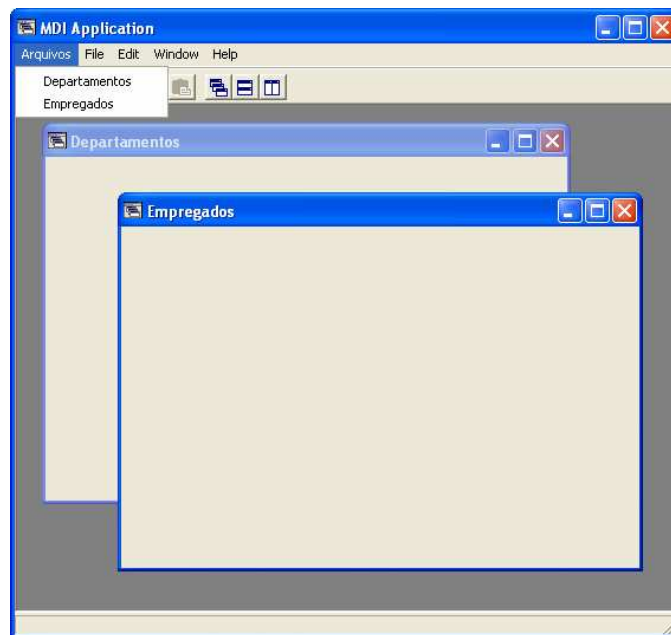
procedure TMainForm.Departamentos1Click(Sender: TObject);

begin

TFormDepartamento.Create(Application).Show;

end;

Programa



Uma aplicação de acesso a Bancos de Dados pode utilizar um DataModule (File – New – Data Module) para colocar os componentes de conexão e consulta a bancos de dados que de outra forma ficariam “perdidos” pelo programa (**IMPORTANTE:** Os componentes TDataSource e TDB* continuam nos formulários).

O projeto desenvolvido (MDIAPP.dpr) contém as seguintes UNITS:

datDataModule.pas: Data Module

Name: Dados

frmDepartamento.pas: Form

Caption: Departamentos

Name: FormDepartamento

frmEmpregado.pas: Form

Caption: Departamentos

Name: FormDepartamento

Apenas os formulários “MainForm” e “AboutBox”, e o módulo de dados “Dados” devem ser criados automaticamente pelo Projeto (ver Project – Options – Auto-Create Forms). Os formulários que não forem criados automaticamente podem ter o nome da sua variável comentado, logo antes da palavra “implementation”, como em:

```
//var
  //FormDepartamento: TFormDepartamento;
```

Os formulários criados em um projeto MDI devem ter as seguintes propriedades configuradas:

BorderStyle: bsSingle
FormStyle: fsMDIChild

Além disso devem conter um código que cuide de sua remoção automática da memória quando forem fechados:

```
procedure TFormDepartamento.FormClose(Sender: TObject;  
    var Action: TCloseAction);  
begin  
    Action := caFree;  
end;
```

Componentes

Os componentes utilizados para acesso ao Banco de Dados dentro de cada formulário são os mesmos do Exemplo "ADOX". (**IMPORTANTE:** Lembre-se de incluir o Módulo de Dados no **uses** da **interface** do formulário).